



АЗ, ПРИРОДАТА И СВЕТЪТ

IV клас

/училище/

/име, презиме, фамилия/

1. Как заекът, таралежът, костенурката и жабата се предпазват от враговете си?

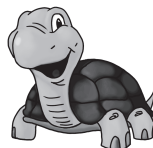
Допълни имената на изброените животни в изреченията.

_____ има защитна окраска.

_____ се защитава с бодли.

_____ успява да избяга от враговете си.

_____ скрива се в черупката си.



2. Огради ДА или НЕ пред всяко от твърденията.

ДА	НЕ	Всички твърди тела са съставени от вещества.
ДА	НЕ	Всички вещества могат да горят.
ДА	НЕ	Всички тела имат маса.
ДА	НЕ	Масата се измерва в сантиметри.
ДА	НЕ	Гумата е твърда и крехка.
ДА	НЕ	Твърдите тела имат постоянен обем.
ДА	НЕ	При преливане от един съд в друг съд течностите променят своя обем.
ДА	НЕ	Ако огънем едно еластично тяло и го освободим, то ще възстанови първоначалната си форма.

3. За коя планина се отнася описанието:

Разделя България на две части и е презграда за студените ветрове от север и североизток. Пресича се през проходи и речни долини.

Отговор: _____

4. Оцвети природната област, в която се намира планината от задача 3.



5. Кое гориво е най-голям замърсител на природата след изгаряне?

- а) природен газ;
- б) бензин;
- в) въглища.

6. На кои ред всички полезни изкопаеми НЕ са горива?

- а) природен газ, медна руда, черни въглища;
- б) нефт, земен газ, антрацитни въглища;
- в) каменна сол, варовик, мрамор.

7. С кой знак на географската карта се отбелязват реките?

- а)
- б)
- в)



8. Отговори с ДА или НЕ.

България граничи на изток с Гърция и Турция.	ДА	НЕ
Белоглавият пеликан е защитено животно.	ДА	НЕ
Марица е най-дългата река в България.	ДА	НЕ
На 22 септември е обявено Съединението на България.	ДА	НЕ

9. Христо Ботев е роден в:

- а) Карлово;
- б) Калофер;
- в) Копривщица.



10. Преди милиони години въглищата се образували чрез овъгляване на:

- а) животни и тревисти растения;
- б) дървесни растения;
- в) морски организми.

11. Довърши изречението:

Река, която се влива в друга по-голяма река, се нарича _____.

12. Колко са континентите на Земята?

- а) 5;
- б) 6;
- в) 7.



13. Свържи определението с думите:

Превръщането на водата от твърдо
в течно състояние се нарича

изпарение

Превръщането на водата от течно
в газообразно състояние се нарича

втечняване

Превръщането на водата от газообразно
в течно състояние се нарича

топене

Превръщането на водата от течно
в твърдо състояние се нарича

замръзване

14. На коя рисунка сянката на дървото е нарисувана НЕПРАВИЛНО?



а) на залез слънце



б) на обяд